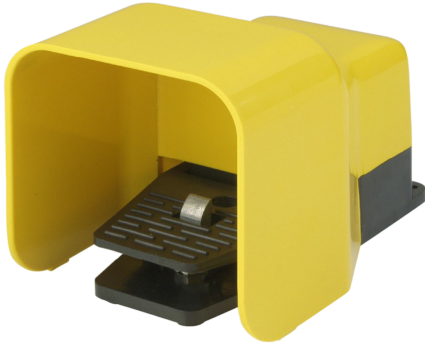


Interrupteur à pédale FU



Interrupteur à pédale FU

Construction

- Vanne à siège commandée par pédale en zinc moulé sous pression
- Boîtier et capot protecteur en nylon
- Joint en caoutchouc résistant aux huiles
- Disponible avec et sans verrouillage
- Modèle à vanne à 3/2 voies
- Avec un filtre sur la sortie de la ventilation

Adaptation aux applications spécifiques des secteurs d'activité

Applications

- Commande de l'air comprimé et du vide sur place, sans restriction des manœuvres
- Utilisation sur tables de serrage ou d'usinage
- Utilisation dans des dispositifs de mesure ou de contrôle

Points forts du produit

- Vanne à commande à pied pour garder les mains libres
- Fabriqué en zinc moulé sous pression, adapté au vide et à l'air comprimé
- Vanne 3/2 à commande manuelle pour l'activation du vide ou de la dépose